



CANAL SANITARIO - DRENAJE DE PISO - REJILLA PARA BAÑOS MODELO LIVIANO

REJILLA PARA PISO EN ACERO INOXIDABLE - APTO PARA USO EN BAÑOS, O CUADROS DE DUCHA Y SECTORES NO INDUSTRIALES



- **Mínima profundidad - Para instalar en contrapisos -**

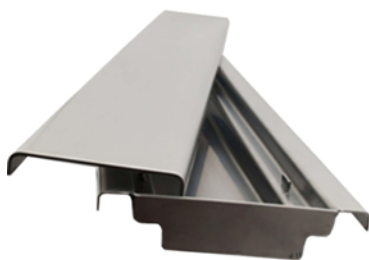
DISEÑO SEGURO - EVITA CORTES - SIN ANGULOS VIVOS



El canal sanitario reemplaza a la rejilla de piso o canaletas para desagüe en instalaciones sanitarias. Pensadas para ser instaladas en baños, piscinas, y cualquier uso que requiera fino acabado y funcionalidad.

Construidas íntegramente en acero inoxidable y cortadas con chorro de agua ultrapresurizada.

Diseñadas con superficies lisas y encuentros redondeados para evitar acumulación de suciedad. Se proveen con varios modelos de tapas rebatibles y diferentes opciones de instalación. Son extremadamente resistentes a los agentes de limpieza y a la abrasión.



LARGO ESTANDAR: 80 cm

MODELOS CON CANAL

Evitan cualquier posibilidad de filtración al suelo. Aptas para efluentes corrosivos o contaminantes. Formadas por un canal cerrado con tapas rebatibles.

MODELOS SIN CANAL

Permite el montaje de la tapa rebatible sobre un marco amurado al piso.

