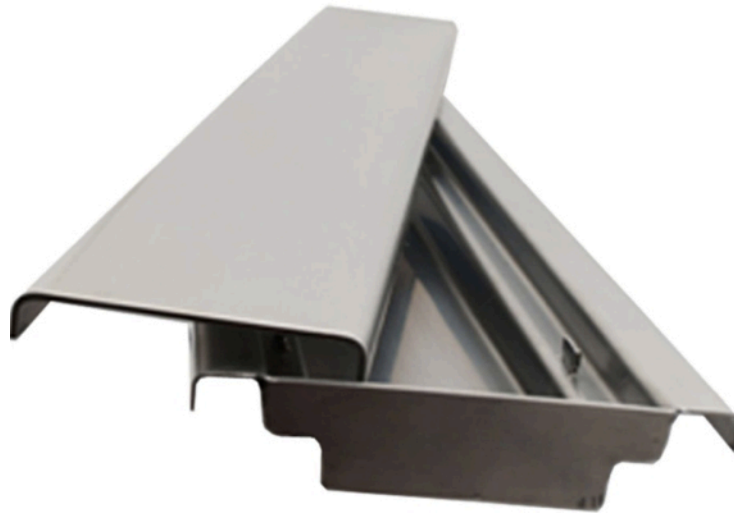




CANAL SANITARIO - REJILLAS DE PISO

REJILLA PARA PISO EN ACERO INOXIDABLE - APTO PARA USO EN LABORATORIOS - GASTRONOMIA - INDUSTRIA DE ALIMENTOS Y AREAS HIGIENICAS



- Minima profundidad - Aptos para instalar en contrapisos -

DISEÑO SANITARIO

El canal sanitario reemplaza a la rejilla de piso en instalaciones sanitarias de alto estandar de higiene. Construidas integramente en acero inoxidable AISI 304. Por sus características constructivas soportan tránsito vehicular y son extremadamente resistentes a todos los agentes de limpieza. Diseñadas con superficies lisas y encuentros redondeados para evitar acumulacion de suciedad. Se proveen con varios modelos de tapas rebatibles y diferentes opciones de instalacion. Soportan drenaje de vapor y liquidos a altas temperaturas



MODELOS CON CANAL

Evitan cualquier posibilidad de filtracion al suelo. Aptas para efluentes corrosivos o contaminantes. Formadas por un canal cerrado con tapas rebatibles.

MODELOS SIN CANAL

Permite el montaje de la tapa rebatible sobre un marco amurado al piso.

RANURADO DE TAPAS

Cortadas con chorro de agua ultrapresurizada, se ofrecen diferentes modelos de ranurados, tanto para los modelos con o sin canal.

